

令和元年度事業報告書

自 平成31年4月1日

至 令和2年3月31日

社会福祉法人 こぼと会

あおぞら保育園

(口)延長保育契約数

	4月	5月	6月	7月	8月	9月	10月	11月	12月	1月	2月	3月	合計
1時間	40	40	38	38	40	38	37	40	40	40	40	41	472
2時間	12	12	14	14	12	14	14	13	14	13	13	13	158
	52	52	52	52	52	52	51	53	54	53	53	54	630

(ハ)しょうがい児数及び名簿

	4月	5月	6月	7月	8月	9月	10月	11月	12月	1月	2月	3月
3歳女児	1	1	1	1	1	1	1	1	1	1	1	1
3歳男児	1	1	1	1	1	1	1	1	1	1	1	1
3歳男児	1	1	1	1	1	1	1	1	1	1	1	1
4歳男児	1	1	1	1	1	1	1	1	1	1	1	1
5歳女児	1	1	1	1	1	1	1	1	1	1	1	1
合計	5	5	5	5	5	5	5	5	5	5	5	5

(二)一時保育

	4月	5月	6月	7月	8月	9月	10月	11月	12月	1月	2月	3月	合計
半日	63	71	90	67	76	56	45	52	33	39	46	64	702
一日	161	82	102	183	185	145	197	176	212	162	182	231	2018
	224	153	192	250	261	201	242	228	245	201	228	295	2720

定期利用

定期 3	6	7	8	11	10	10	9	11	10	12	12	12	118
定期 4	3	2	2	1	1	2	3	4	4	3	2	2	29
定期 5	1	2	3	3	4	5	6	5	3	4	3	4	43

(ホ)保健管理

4月 ギョウチュウ検査

6月 歯科検診

二期 視力検査

毎月 健康診断(園医 江崎宗憲医師)

毎月 身体測定

毎月 布団乾燥

もう1件は給食室での配膳間違えで、おやつを提供時間に配膳が間に合わず慌ただしい状況で、乳児のアレルギー児に幼児用のおやつを配膳してしまう事故であった。クラス担任に渡す際も、食札の確認はしているものの実物との照らし合わせなく行っており形式のみのアレルギー対応となってしまうていた。食事は毎日の事で、アレルギーに対する意識を保つのは難しい事ではあるが、慣れることなく決まっている手順を確実に出来るよう朝礼時のシミュレーションを取り入れて行うことにした。

その他のケガに関しては鬼ごっこ、縄跳びなど運動遊び中の事故が多くなっており、事前の環境整備やルール決め、大人の見守り方法などまだ工夫できる点もあった。今年度より行っている安全衛生委員会で毎月起きた事故について情報を共有し、対応策についても確認することができたのは良かった。

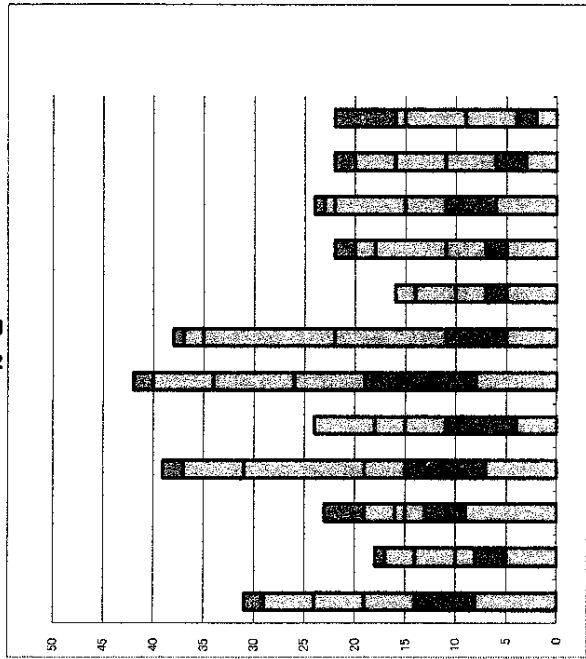
また、今年度の安全衛生委員会では大津市で園児の散歩中に信号待ちの列に車が突っ込むという交通事故があり、散歩に行く際の注意事項を話し合っ、公園までの安全マップを作成する活動をした。今まで気付いていなかった事もあり、安全への意識向上の面でも大変有意義であった。来年度も引き続き子どもの安全のために活動していきたい。

《発達》

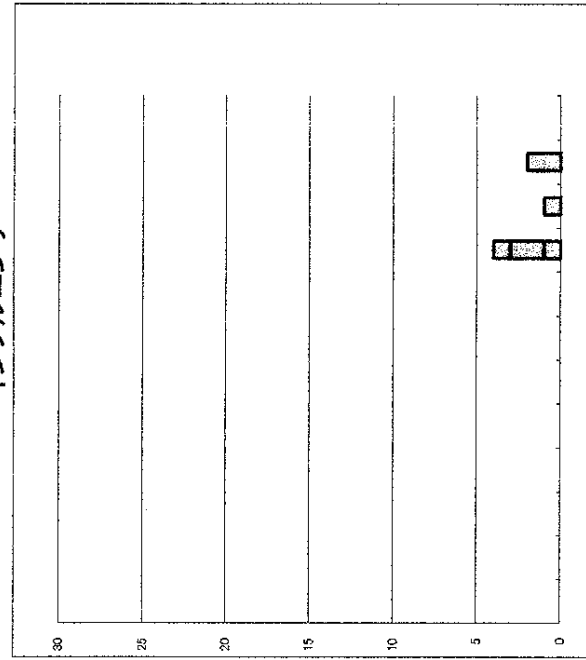
身長・体重発育の平均値や伸びは各年齢平均をみると順調な成長で例年に比べて大きな変化はなかった。

ただ、個別にみると肥満度がやせと肥満に入る程ではないがやせ気味や肥満気味の園児は増えてきている。該当する園児の1年間の成長をみると肥満気味の体重が**90**パーセント以上の園児はほとんどが年間の体重成長も2kg以上で、3kg以上増えている園児も複数いた。また、やせ気味の体重**10**パーセント以下の園児は多くが成長体重1kg以下となっており、ますます両極化がすすむ事が心配される。

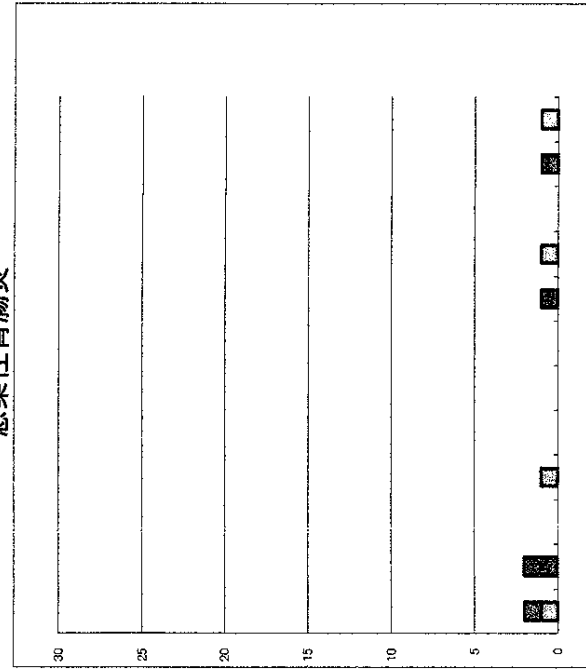
受診勧奨は必要ない程度であるが体格については保護者の関心も高く、心配している方も多いため個別の生活習慣や食事状況などが影響していないかを注意してみていき、助言できることがあれば伝えていく。



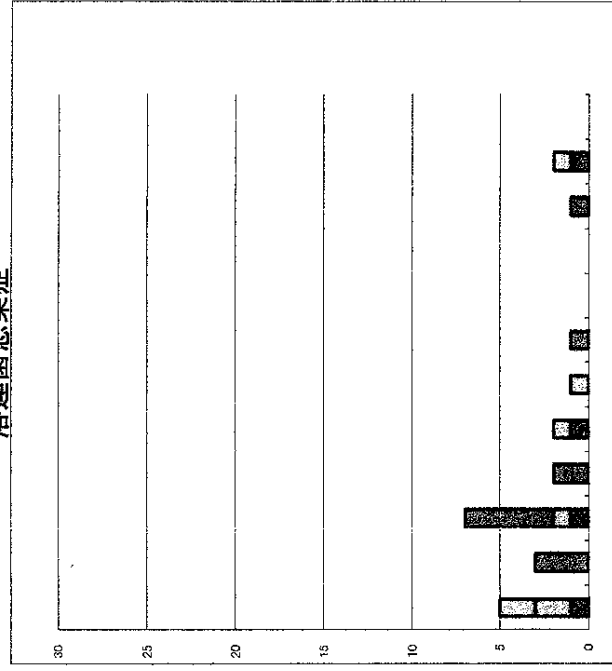
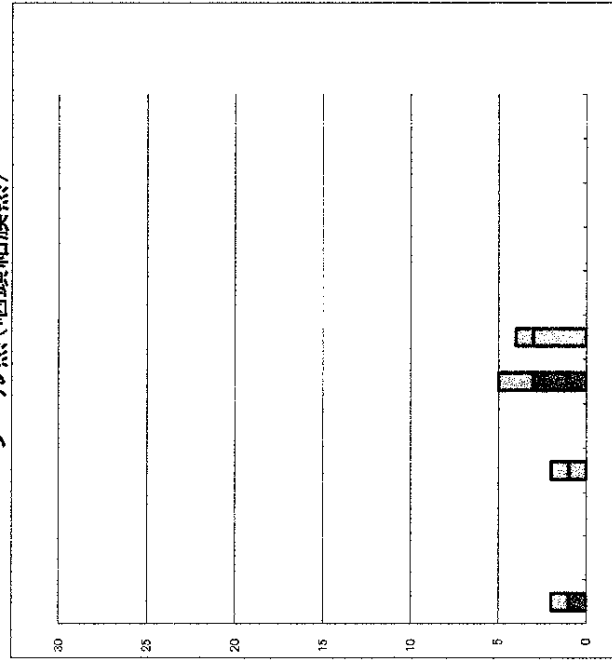
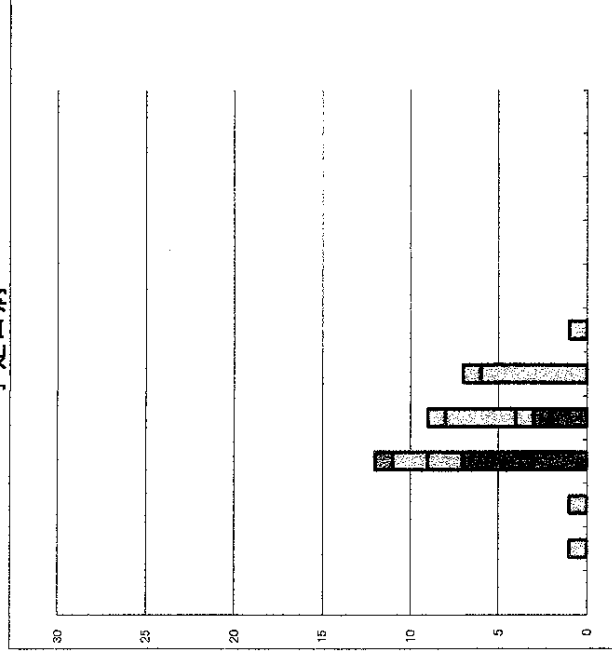
手足口病



プール熱(咽頭結膜熱)



溶連菌感染症



0歳 1歳 2歳 3歳 4歳

平均値	身長			体重		
	4月	3月	その差	4月	3月	その差
0歳	69.49	79.64	10.15	8.52	11.14	2.62
1歳	76.89	85.89	9	10.29	12.62	2.33
2歳	89.05	96.47	7.42	12.67	14.12	1.45
3歳	96.4	102.72	6.32	14.72	16.24	1.52
4歳	103.55	109.51	5.96	16.59	18.31	1.72
5歳	110.43	116.12	5.69	18.73	20.91	2.18

(3)職員の待遇

(イ)健康管理

- ・健康診断 (田村クリニック)
- ・検便 給食担当者、0才担任・・・毎月2回
全職員 検便・・・4月、10月

(ロ)労務管理

- ・社会保険に加入
- ・退職金(福祉医療機構・東京都社会福祉協議会に加入)

(ハ)待遇

- ・就業規則により処遇

(ニ)福利厚生

- 職員検診、細菌検査など
- 歓迎会、送迎会等の食費補助等

(ホ)職員の動き

- ・採用 本園 三浦千穂、藤本理沙、福本南々美
- ・育休 宮下真咲

(ヘ)固定資産購入

固定資産取得費					
8月20日	一時保育PC	145,476			
3月25日	空気清浄機2台	550,000			
3月30日	新園舎設計料	5,500,000			
3月31日	ステップアップシャワーシステム	355,300			
3月31日	新園名看板	440,000			
3月31日	新園舎測量料	759,000			
3月31日	園児簡易システム	1,804,000			
小計		9,553,776	小計		0
合計					9,553,776