



にこにこ

ぱんだ組

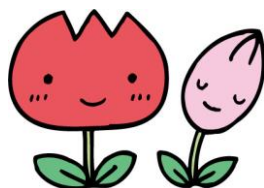
花の便りに心弾ませる季節となりました。あおぞら保育園の隣にある乞田川では、早くから桜が咲き、子どもたちも「ピンクのお花〜♪」と嬉しそうに花びらを見せてくれます(^_^)今年もたくさんの所へお散歩に行けるといいな☆と思っています！

ぱんだ組ってどんなところ？

ぱんだ組の一日の流れをご紹介します。ぱんだ組では毎日子どもが安全に、楽しく安心して過ごせるように、一日の流れを決めて行動しています。その日の天候や子どもの体調、年齢によっての変動もありますが、基本は下の図のようにして過ごしています。



保育園では食事や睡眠、あそび時間など生活リズムを大切にしています。子どもの月齢や年齢などによって多少変わることもあります。その日の子どもの様子を優先して無理な戸外あそびでは、保育園に隣接している『長久保公園』を使って遊んでいます。長久保公園でかけっこをしたり、砂場で遊んだり、鉄棒にぶら下がったりと身体を動して発散しています。雨の日には園内にあるホールを使ってトランポリン、サイバーホイール、マット遊びなどで身体を動かして楽しく過ごしていますよ。



どうぞよろしくお願いします

令和2年度は、3人の職員でクラスを盛り上げていきたいと思ひます！
どうぞよろしくお願ひします。

みんな！
ぱんだ組で
まってるね〜
(^_^)

