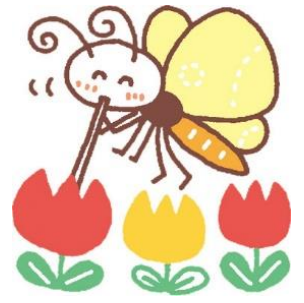




くれよん あんず組 4月号



4月1日から新入園児9名、進級児6名の合計15名であんず組としてスタートします。新しいお友だちを迎え、新しい園舎でどんな毎日と一緒に過ごせるかわくわくします。

新入園の子ども達は、新しい環境・友だち・大人たちに緊張したり、泣いてしまったり、楽しんだりと様々な姿を見せてくれると思います。

また進級児も、昨年度と違う環境にとまどいや緊張が出てくるかもしれませんが、子ども達の気持ちに寄り添い、思いを受け止め、安心して過ごせるような環境を整えていきます。

新入園児の保護者の方は初めての保育園、進級園児の保護者の方も環境の変化による心配や不安があるかと思いますが、どんな小さなことでも構いません。気になることがあればお気軽に職員にお声かけ下さい。

これからの1年間、子ども達の成長を保護者の皆さまと共に見守り、喜び合っていけたらと思っています。どうぞよろしくお願い致します。

