



●健康な保育園生活を送るために

◇登園前には子どもの体調をよく見ましょう◇

朝ぐずる、泣く、食欲がない、顔色が悪い、眠れない、咳、鼻水など・・・不調に気づいたときは早めに受診しましょう。家庭で休養するだけで治ることもあります。体調不良や体調に不安があるときは無理に登園せず、ご家庭で様子を見るようお願いいたします。



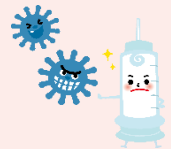
◇受けることのできる予防接種は計画的に受けましょう◇

保育園は同年代の子どもたちが長時間一緒に生活しているため、病気に感染する機会が多くなります。ワクチンで防ぐことのできる病気は予防接種を受けて防ぎましょう。



令和6年4月からは、四種混合ワクチンにHib感染症を加えた「五種混合ワクチン」が定期接種になります。

四種混合ワクチン及びヒブワクチンを1回も接種していない方は、五種混合ワクチンの初回1回目を接種、四種混合ワクチン及びヒブワクチンを接種された方は、引き続き四種混合ワクチン及びヒブワクチンを決められた回数接種してください。



◇許可書の必要な感染症について◇

園のしおりでもお知らせしています通り、感染症の種類によって、感染症快復後登園を再開するには、主治医記載の登園許可書または保護者記載の登園届を提出していただいています。

※登園許可書は園書式(意見書)または医療機関の書式、どちらでも構いません。診断を受けた際は、園へ連絡をいただきますようお願いいたします。



◇嘔吐物・便のついた衣類などの取り扱いについて◇

厚生労働省の「保育所における感染症対策ガイドライン」に沿って感染症の対策をとっています。ガイドラインに従い、園内での感染拡大を防ぐために、嘔吐物・便のついた衣類等は園内で洗わず、ビニール袋に入れてご家庭にお返しします。保護者の方々にはご負担になるとは思いますが、ご理解とご協力をお願いします。



●園医の先生を紹介します！

内科健診

エヴァーグリーンこどもクリニック
小児科 **江崎 勝一先生** です。

もみじ組 毎月実施
あんず～にじ組 年2回(4月・10月)

歯科検診

多摩杉田歯科クリニック
歯科 **杉田 明裕先生** です。

全クラス 年1回(6月)

とても優しく、いつも丁寧に診てくださる先生方です。健診のときに先生に相談できますので、気になる場所などあれば、事前に職員にお話してください。

身体測定や健診の結果は「けんこうノート」に記入します。確認したら、サインをして返却してください。また、**予防接種**を受けたり、**多摩市の乳幼児健康診断**を受けたら記載してお知らせください。

自己紹介

子どもたちが毎日
元気に過ごせるよう
お手伝いさせていただきます。
1年間よろしくおねがいします。



3月の感染症状況

溶連菌感染症
新一年生組 1名

花粉症症状のあるお
さんが多くみられました。

今月の予定

3日(水)	にじ組 身体測定
4日(木)	うみ組 身体測定
5日(金)	もみじ組 身体測定
8日(月)	あんず組 身体測定
9日(火)	たんぽぽ組 身体測定
10日(水)	もり組 身体測定
18日(木)	全園児健診