



きゅうしょくだより



R8年 4月号 あおぞら保育園



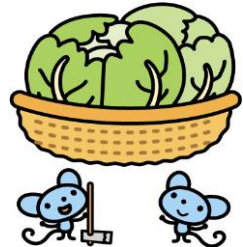
ご入園・ご進級おめでとうございます

新しい生活が始まり、保護者の方もお子さんもわくわく・ドキドキですね。
いっぱい遊んでいっぱい食べて、楽しい一日を過ごしてもらいたいです。



美味しく・楽しく・安心して食べていただくために

- ☆和食中心で薄味です。
- ☆食材は旬のものを多く取り入れています。
- ☆安全な食品を選んで使っています。
- ☆おやつは、手作り中心です。
- ☆アレルギーを持つお子さんには、除去食、代替食を用意します。



今日の給食は何だったかな？

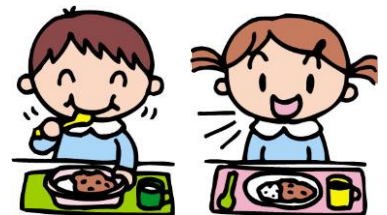
毎日、給食のサンプルを展示しています。

お迎えのとき、玄関ホールの給食サンプルケースをのぞいてみてください。

「今日の給食は何だったかな？」「美味しかった？残さず食べられたかな？」など、給食についてお子さんと会話をしていただけただけなら嬉しく思います。

給食を作っています。よろしくおねがいします。

栄養士	調理師
調理師	調理師
調理師	



みなさんに喜んでいただける食事作りを目指してがんばります♪



朝ごはんを食べましょう

朝食の主な役割は、昼食までの活動を支える「エネルギー源」の供給です。

活動を支える脳には、朝食の糖分によるエネルギー供給は欠かせません。

また、睡眠中に下がった体温を高め、脳や体を刺激してくれます。

子どもの「朝食抜き」は、大人になっても続く習慣とされています。

幼いうちから朝食をとる習慣を身につけることが大切です。

