



●健康で安全な保育園生活を送るために

◇登園前にはお子さんの体調をよく見ましょう◇

体調不良や体調に不安があるときは無理に登園せず、ご家庭で様子を見るようお願いいたします。不調に気づいたときは早めに受診しましょう。

◇許可書の必要な感染症について◇

園のしおりでもお知らせしています通り、感染症の種類によって、感染症回復後登園を再開する際には、主治医記載の登園許可書または保護者記載の登園届を提出していただいています。

※登園許可書は園書式(意見書)または医療機関の書式、どちらでも構いません。診断を受けた際は、園へ連絡をいただきますようお願いいたします。

◇受けることのできる予防接種は計画的に

受けましょう◇

保育園は同年代の子どもたちが長時間一緒に生活しているため、病気に感染する機会が多くなります。ワクチンで防ぐことのできる病気は予防接種を受けて防ぎましょう。

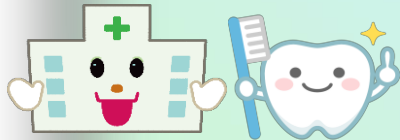
◇嘔吐物・便のついた衣類などの取り扱いについて◇

厚生労働省の「保育所における感染症対策ガイドライン」に沿って感染症の対策をとっています。ガイドラインに従い、園内での感染拡大を防ぐために、嘔吐物・便のついた衣類等は園内で洗わず、ビニール袋に入れてご家庭にお返しします。保護者の方々にはご負担になると思いますが、ご理解とご協力をお願いします。

●園医の先生を紹介します！

内科健診

エヴァーグリーンこどもクリニック
小児科 **江崎 勝一先生** です。
もみじ組 毎月実施
あんず〜にじ組 年2回(4月・10月)



歯科検診

多摩杉田歯科クリニック
歯科 **杉田 明裕先生** です。
全クラス 年1回(6月)

お知らせ

秋以降に、杉田先生をお招きして歯科講座を開催いたします。日中の開催とはなりますが、貴重なお話を聞ける機会ですので、ぜひ足を運んでいただければ幸いです。

身体測定や健診の結果は「けんこうノート」に記入します。確認したら、サインをして返却してください。また、**予防接種**を受けたり、**多摩市の乳幼児健康診断**を受けたら記載してお知らせください。

今月の予定

2日(木) にじ組 身体測定
3日(金) うみ組 身体測定
6日(月) もり組 身体測定
7日(火) たんぼぼ組 身体測定
8日(水) あんず組 身体測定
9日(木) もみじ組 身体測定
16日(木) 全園児健診

3月の感染症状況

- ◆インフルエンザ
にじ組 2名・たんぼぼ組 1名・職員 1名
- ◆新型コロナウイルス感染症
にじ組 2名・職員 1名
- ◆突発性発疹 あんず組 1名

自己紹介
看護師です。

子どもたちが毎日元気に過ごせるようお手伝いさせていただきます。1年間よろしくおねがいします。

お知らせ

●『ほけんのポスト』を設置します！

園での保健指導や、秋に予定している歯科講座に向けて、保護者のみなさまの「知りたい！」を募集します。

「こどもに手洗いの大切さをどう伝えたい？」「仕上げみがきを嫌がるときのコツは？」など、日頃気になっていることや、歯科医の杉田先生に聞いてみたいテーマがありましたら教えてください。

設置場所は玄関の保健掲示板横です。メモ用紙も用意していますので、ぜひお気軽にご投函ください！

●『健康ガイドブック』改訂版ができました！

多摩市保健部会で発行しているガイドブックです。感染症や予防接種、体調不良時の対応など、園生活を送るうえで大切な内容がまとめられています。

園や多摩市のホームページからダウンロードできます。玄関にも置いておきますので、必要な方はご自由にお取りください。

●園内での食べこぼしや

飲食物の持ち込みに、ご配慮ください！

園内(玄関や廊下など)にお菓子やパンのくずが落ちていたりすることがあります。小さなお子さんにとって、これらは大きな事故に繋がる危険性があります。

アレルギー事故の危険性

園内には食物アレルギーのあるお子さんもいらっしゃいます。落ちていくずを口にすることで、命に関わるアレルギー症状を引き起こす恐れがあります。

窒息・誤飲の危険性

乳児クラスのお子さんは、何でも口に入れてしまう時期です。小さくなくても、のどに詰まらせて窒息につながる危険があります。

園内では、アレルギーのある子もいない子も、みんなが安全に過ごせるよう、食べこぼしやゴミの落下には十分ご注意ください。みなさまのご理解とご協力をお願い致します。